

425.5

258.5



cartotecnica jesina s.r.l.
 v.le dell'industria, 14/16 - zona ind.le zipa
 60035 Jesi (AN) - Italy
 tel. 0731.207602
 Fax. 0731.56411
 info@cartotecnicajesina.com
 www.cartotecnicajesina.com

E' importante che il cliente controlli con accuratezza le caratteristiche dell'artwork verificando i seguenti aspetti presenti in questa prova colore/file pdf:

- Traccia fustella
- Verifica numero di colori e tipo dei colori (es. quadricromia e/o Pantone®)
- Controllo eventuali grafismi relativi a stampa caldo / UV registro / rilievi
- Correttezza Testi, font, dimensione e posizionamento
- Correttezza elementi grafici, dimensione e posizionamento
- Controllo delle abbondanze di stampa (bleed)
- Controllo presenza e caratteristiche delle riserve di inchiostro e/o di vernice necessarie per incollaggio e/o timbratura
- BARCODE
- Marchi e loghi: copyright, dimensione e posizionamento

Cliente **TRE EMME**
 Ref.: AXTON 2BOXCGETE514AXL22 TERM L MM
 File: AXTON 2BOXCGETE514AXL22 TERM L MM 25 X 3 X 5 M 8014846050220 N083AAR1-R00.pdf

Data: 01/02/2022, 13:10
 Operatore: Daniela G.

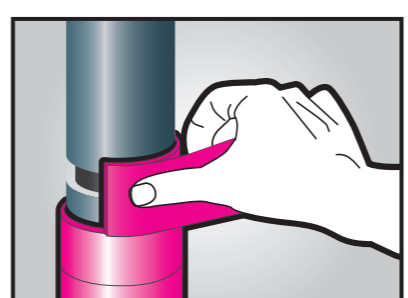
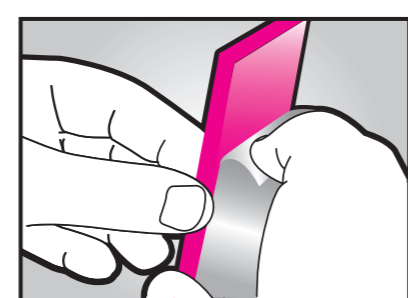
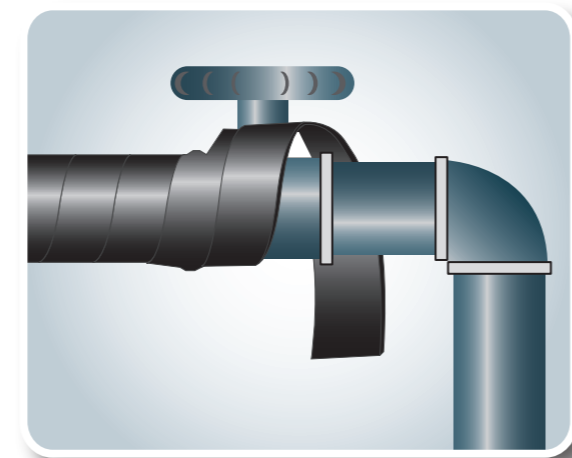
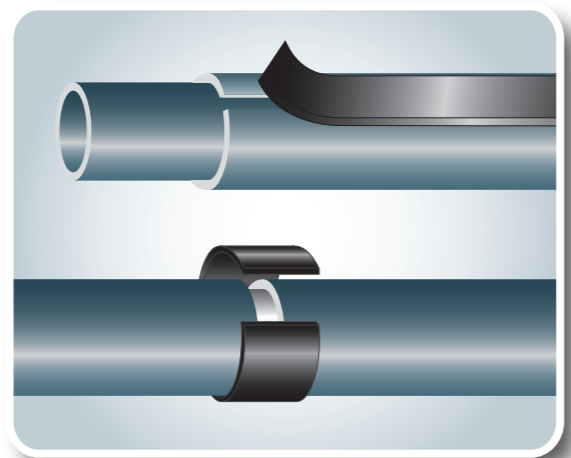
Profilo Proofing **FOGRA39**
 Lato stampa **BIANCA**
 Formato file artwork **.PDF**

INCHIOSTRI DI STAMPA	FINITURE/NOBILITAZIONI
■ CYAN	■ PMS 485 C
■ MAGENTA	
■ GIALLO	
■ NERO	

Il cliente, con la firma di approvazione, si assume la responsabilità di convalidare l'artwork per la stampa ed esonerare Cartotecnica Jesina da qualsiasi responsabilità relativa ad eventuali errori od omissioni presenti in questa prova colore/file grafico. Il cliente, con la firma di approvazione, dichiara altresì di essere pienamente legittimato all'utilizzo dei marchi e dei segni distintivi, comunque denominati, raffigurati nell'artwork e che l'elaborato stesso - e comunque il prodotto finito in cui esso è destinato ad essere implementato - non viola diritti di terze parti. Il cliente a tal proposito dichiara di manlevare Cartotecnica Jesina da qualsiasi responsabilità e conseguenza derivante dall'eventuale violazione di diritti di proprietà industriale o intellettuale di terzi.

DATA
 FIRMA CLIENTE

AXTON



Prodotto da:
Tre emme S.p.A.
 Via dell'Artigianato, 22
 62020 Sant'Angelo in Pontano (MC) - Italy
 T: (039) 0733 663334 / 663316

Per:
Leroy Merlin Italia S.r.l.
 Strada 8, Palazzo N
 20089 Rozzano (MI), Italia
 T: (39) 02 399 761

Per:
BricoCenter S.r.l.
 Strada 8, Palazzo N
 20089 Rozzano (MI), Italia
 T: (39) 02 399 761

COME DIFFERENZIARE
 Astuccio / Box **CARTA PAPER 21**
 Raccolta differenziata. Verifica le disposizioni del tuo comune.
 Non disperdere nell'ambiente.

ART. 2600/17

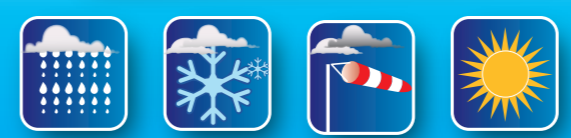
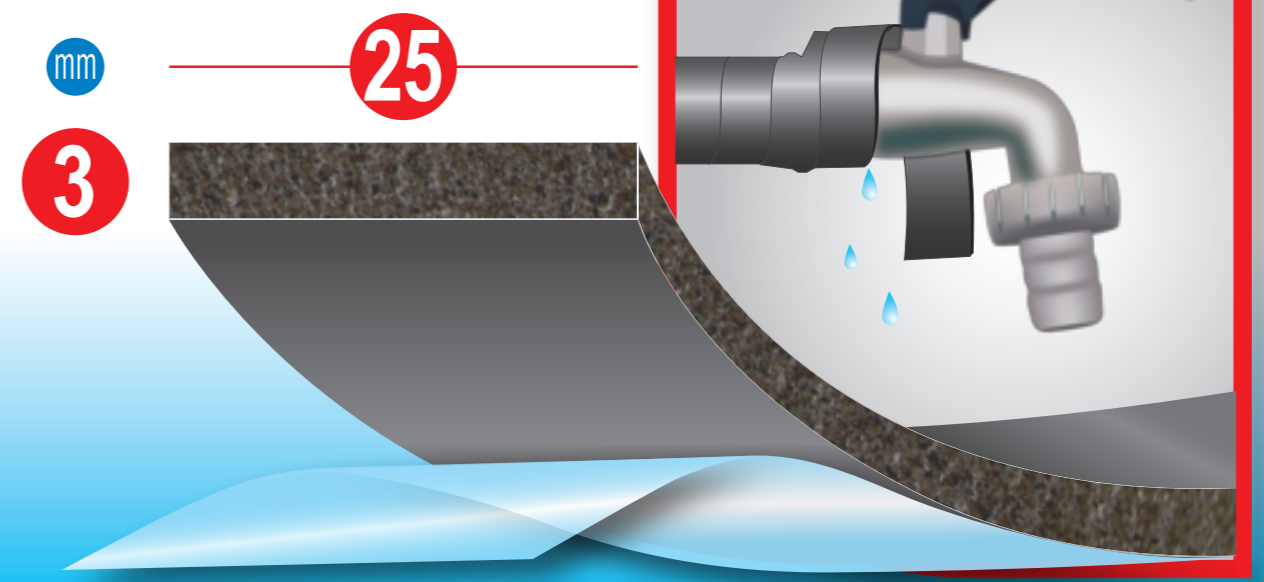
 8 014846 050220

880006861
 2BOXCGETE514AXL22

AXTON

AXTON

PROTEZIONE TERMICA



- 40° C
 + 95° C

5 m

5m

5m

ÉMISSIONS DANS L'AIR INTÉRIEUR
A+
 A+ A B C

Information sur le niveau d'émission de substances volatiles dans l'air intérieur, présentant un risque de toxicité par inhalation, sur une échelle de classe allant de A+ (très faibles émissions) à C (fortes émissions).